

全戸配布

2024  
6月号

# 芸術村かわらばん

## 今年で11回目 草木をまもって山のかみさま



西会津の草花を身にまとい、山の神さまに扮して大山祇神社の神楽殿にてお披露目するアートプロジェクト「草木をまもって山のかみさま」13年にはじまってから11回目の開催となります。

今年も、プロジェクトの創始者、華道家の片桐功敦さんや様々なアーティストと共に参加者のみなさんでつくる新しいマツリ、ぜひご覧ください。



【草木をまもって山のかみさま】  
日程：6月22日（土） 雨天決行／荒天中止  
会場：大山祇神社 神楽殿  
お披露目は13時より・観覧無料（立見）  
＊人数限定で、草木をまもって体験＆お披露目への参加者を募集いたします。詳細は、近日中にホームページ等でお知らせいたします。

6.22 2024  
sat. 13:00-13:40  
大山祇神社 神楽殿

自由に楽しく描いてみよう！

### 体験コーナーのご紹介



ワークショップ会場となった2階の展示室では、ワークショップ当日の音声を聞きながら自由に描くことができるように墨と筆をご用意しています。  
壁一面に貼られた白い紙に自由に描いていいなんて、ちょっとワクワクしませんか？



ワークショップの様子

5月の連休中は多くの方が展示を観に来てくださいました。3日の筆文字ワークショップ（19名）、5日のことばと音のワークショップ（45名）とたくさんの方に体験も楽しんでいただくことができました。

会期は残すところ1ヶ月。ご来場の皆さまは、声を出して詩を読んだり、この展示のために谷川賢作さんによって作曲されたBGMに聞き入ったり思い思いに鑑賞され、展示を観た後は「楽しかったー」という感想をいただきます。楽しい書の世界を体験しに来ませんか？

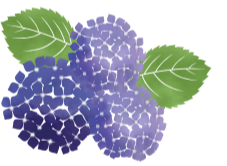
6/30(日)まで

## ことばあそび のうたと書展

7月の休館日

定例休館日(月)(火)

3(月)、4(火)  
10(月)、11(火)  
17(月)、18(火)  
24(月)、25(火)



西会津国際芸術村

### 入場料金新設

のご案内

令和6年6月1日より、西会津国際芸術村の一部利用に対し入場料金を設けることとなりました。下記の通りとなりますので、ご理解ご協力のほど何卒よろしくお願いたします。西会津町内にお住まいの方は無料です。

令和6年6月1日(土)～

#### ① 2階展示室入場料

大人：300円 小中学生以下：100円 未就学児：無料

※特別企画やイベント時は別途料金が発生することがあります。

※町外者を含むお問合せ等で「じぶんカフェ」をご利用の場合は入場料はかかりません。

#### ② お支払い方法

芸術村入場受付時にお支払いいただけます

◆お問合せ

西会津国際芸術村 0241-47-3200

西会津町商工観光課 0241-45-2213



芸術村の一角で制作活動も

専門学校卒業後、芸術村での仕事をしながら、フリーとしての活動や自身の制作も行う星さん。皆さま、ご来館の際は気軽に声をかけてくださいね。どうぞよろしくお願いたします。

芸術村では、来館した方へのご案内、展示やイベントのお手伝い、デザイン業務などを行っています。

「西会津に住んでみて  
会津若松から車で1時間走っただけで、こんなにも風景が変わるんだなあ」とびっくりしています。協力してくれる人が周りにたくさんいるので、今までやってみたいと思っていたことに挑戦できることが嬉しいのです。



### 星 蒼来

(会津若松市出身)

好きな食べもの：きゅうり

「芸術村との出会い」  
芸術村との関わりは公募展に絵を出品したことが最初でした。その後、インターンプログラムで芸術村での職業体験をしたことから、芸術村の仕事に興味をもち、専門学校を卒業後、今年の4月半ばに西会津に移住してきました。

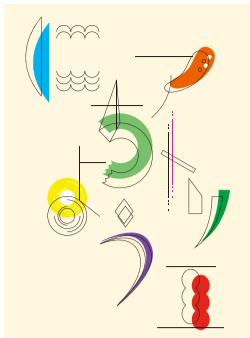


### スタッフ紹介

4月から新しいスタッフが仲間入りしました

西会津町にご住所がある方は、これまでと変わらず無料です





“にちようアトリエ”は、「美術」を通じて子供たちに創作・表現を楽しんでもらう場所。



ローを使って手軽に作る事ができそうなんです。これはアトリエにぴったり！という事で、6月の活動メニューに入れてみました。みんなで自分の人形をつくらうモリー！

5月のアトリエも楽しく開催してあげましたが、それ以上に子供の笑顔が溢れた4月末のピエロック一座公演。ストーリーも、もちろん素晴らしいのですが、自分たちの手で作ったというサーカスに登場する操り人形や仕掛けのあたたか愛くるしいことといたら！これは作る過程もさぞかし楽しかろう！と調べてみましたら、歯車で動く仕掛けは少し手間がかりそうでした。(夏休みの工作にぴったりかも)

5月のアトリエ

にちようアトリエ6月予定表

- 6/2 「紙コップとストローで作る操り人形」
6/9 おやすみ
6/16 「夏だもの！帽子を作っちゃおー！」
6/23 おやすみ
6/30 「教室丸ごと！はちやめちやお絵描き」

スタッフおすすめ 今月の本

今日、誰のために生きる？

アフリカの小さな村が教えてくれた 幸せがずっと続く 30 の物語

著：ひすいこたろう・SHOGEN 発行：廣済堂出版



この本は、「じぶんカフェ」にてお読みいただけます。

今月は市古が担当します。「心に余裕が無さそうだよ」アフリカに行つた SHOGENさんは言われたそうです。小さな村で過ごした日々の強烈な体験を分かりやすい語りで綴つた読みやすい一冊。いつもそういう状態にいるのは難しいかもしれませんが、この村の感覚や感性を頭の中に持つていて時折引つ張り出してみると、自分にも周りにも豊さが広がるのではないかなと思つています。

マワリテメクハ \*季節の薬膳ノート\* 「豆類」 6月と言えば、ジメジメした梅雨の季節。湿度が高くなると、体内に水分が滞りやすくなり、むくみ・だるさ・心の不調や肌の不調などが出やすくなると言われています。そんな季節にいたきたいのが、豆がオススメなんです。大豆、あずき、そら豆、黒豆などは、いずれも薬膳では「湿を外に出す」食材としてあげられます。美味しくいただきながら、梅雨を快適に乗りきりましょう。

こんな食べ方がオススメ

豆は身近な食材なので、いろいろな調理法がありますね。サラダ・カレー・スープ・炊き込みご飯など、和風にも洋風にも。



西会津にも初夏の空気感がやって来ましたね。緑のトンネルは今年も増して、勢いがあるように思います。ドライブが気持ちいいですね。春の味覚・山菜も後半戦。ワラビやミズナなどが出てきています。



先日、ワラビをお浸ししていただきましたが、湯がいた時の色がいろいろな緑ですごくキレイでした。同じ場所に生えているのに、何が違うのか不思議ですが、その色の多様さにしばし見とれました。

インスタ日記



# 芸術村の日常 # 展示の片隅で

展示の片隅で微笑む笑顔を見つけました。よく見るとスピーカーなのですが、どう見てもスマイルフェイス。ワークショップの展示室で優しく見守っているかのように、そこに居ます。ご来館の際は、スマイルフェイスを探してみてくださいね。

