

YouTube更新しています

動画第二十弾は「本気の雪像づくり」



下記のQRコードより過去の作品もご覧いただけます。
チャンネル登録よろしくお祈いします！

ご紹介した動画はこちらから
視聴可能です。



【YouTube】

西会津国際芸術村では季節に合わせた動画の配信をしています。第二十弾は、「大人の本気シリーズ」雪像づくりに挑戦した動画です。
今回は、本気で冬を楽しむ。雪を使って遊ぶ第二弾です。前回は、かまくらを制作しましたが、今回は、雪像づくりをしました。ましたが、モチーフは何にするか、どれくらいの大さきにするか、いちから考えて作成しました。完成した〇〇に満足気なスタッフでした。ぜひご覧ください。

スタッフおすすめ 今月の本

「ブラジル先住民の椅子」

二〇一八年に行われた「ブラジル先住民の椅子展」の記録になります。ブラジル先住民が作った一木造の椅子を見ることが出来ます。特に動物を模したものは宗教的な儀式で用いられていたようで、見えていて引き込まれる魅力があります。椅子のデザインがとても可愛いので、パラパラと気軽に見ていただけたら嬉し



この本は、「じぶんカフェ」にてお読みいただけます。

芸術村スタッフのおすすめの本をご紹介します。今月は長橋が担当します。



芸術村の雪かき中は骨の折れる作業であります。しかし、こんなに雪が降るとは。心なしか体が引き締まった気になり、ご飯をついつい食べ過ぎてしまうのはご愛嬌。先日の節分では、人生初の落花生まきデビューを果たしました。これまで節分は煎り大豆をたくさん食べるというイベントでしたが、落花生も悪くない。殻があるので投げた物も割れば

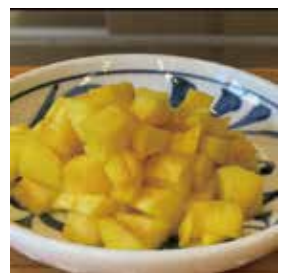


食べられるので、エコ。見た目も大きいのでうっかり踏んでしまうことも少ない。それも、何かエコ。そして、落花生で飲む酒はまた美味しい。これは、notゲコ。ともあれ早く山菜が食べたいです。春よ来い。

イコス日誌

写真撮影の舞台裏

年末につけた沢庵。
美味しく漬かったので
まかないで人気の一品です。
沢庵の海苔巻きが
最近のブームです。



沢庵 # 冬の保存食 # 白派 or 黄色派

マワリテメクハ

季節の小話と一句

三月五日 啓蟄(けいちつ)
大地が温まり、冬眠をしていた地中の虫が春の陽気に誘われて穴から出てくる頃。また、柳の若芽が芽吹き、露の臺の花が咲く頃でもある。
三月二十一日 春分(しゅんぶん)
太陽が真東から昇って真西に沈み、昼と夜の長さがほぼ同じになる日とされる。この日を境に昼の時間が長くなり、夜の時間が短くなる。

今月の一句

愛おしき

グルメフラワー

ふきのとう

SNS更新中！
チェックしてみてね！



【お問い合わせ】西会津国際芸術村
tel : 0241-47-3200
mail : niav.public@gmail.com
〒969-4622 福島県耶麻郡西会津町新郷大字笹川上ノ原道 5752

【HP】



【LINE】



【instagram】



【Facebook】



【YouTube】



【Twitter】

