

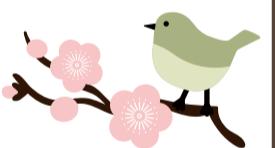
2025  
3月号

# 芸術村かゆらばし

3月の休館日

定例休館日(月)(火)

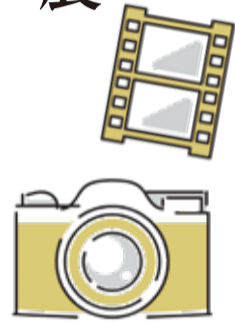
3(月)、4(火)  
10(月)、11(火)  
17(月)、18(火)  
24(月)、25(火)  
31(月)



花より団子  
ホーホケキョ



## フォトスタジオ スズトヨ写真展

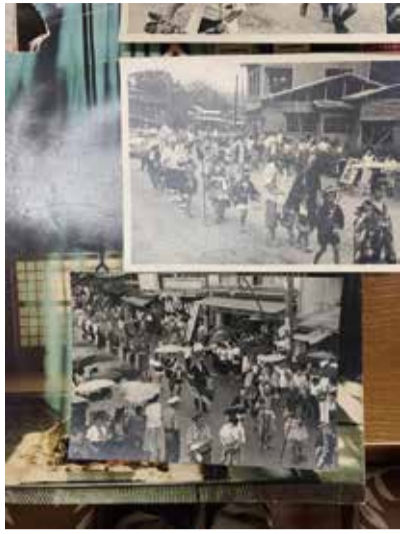


会期：3月12日(水)～4月13日(日)

昭和21年創業、西会津町の歴史の一部とも言える歴史ある写真館、フォトスタジオスズトヨさんによる写真展が開催されます。きっかけは、芸術村の運営にも多大な協力をいただいているアマチュア写真家・石川宣彦さんの声かけにより、写真展の計画が始まりました。フォトスタジオスズトヨさんといえば、スズトヨ写真館として、学校の卒業アルバムや家族の記念写真ではお馴染みで、西会津の大切な場面を記録し続けてきた写真館。表現者としても活動されるスズトヨさんの写真、とても楽しみです。企画相談の際に見せていただいた写真の数々は、西会津の古き良き風景を写し取った作品がたくさんありました。写真で見る西会津の歴史は見応えがあるものになりそうです。

令和7年度は、石川さん含む映像表現をされている町内および西会津ゆかりのアーティストがシリーズ企画として展示を行う予定です。地元が育んだアーティストの力作をお楽しみに。

### 歴史ある写真の数々



## Ayana Mizuno 滞在制作・作品展

愛知県出身・現在は、東京で画家として活動している水野文菜さん。

「表現の自己を手放すことは、そこに存在する音や風、光の秩序と共鳴し共振すること。それは空間を主体にした行為である」という思考になぞった「NATURE」シリーズを始め、「世界と人を繋ぐ行為。ありのまま世界を捉え、あたりまえに失うこと。相反するものがそのまま一つになる、その透明な愛と虚無の世界」を表現した「THE WORLD」シリーズなどこれまで多くの作品を制作しています。



栄川酒造「嶺」／道の駅よりっせにて販売中

栄川酒造でつくられる純米吟醸酒。「嶺」のラベルも手がけられたので、目にした方もいるかもしれません。芸術村スタッフ・山口さんと同郷の繋がりもあり、西会津の雪や環境に惹かれ、初めての滞在制作に臨みます。

西会津の自然の中でどんな作品が生まれるのか、楽しみです。



AYANA MIZUNO  
水野文菜

滞在期間：3/3～3/21

専門分野：絵画

プロフィール

- 1984年 愛知県生まれ
- 2003年 愛知県立旭丘高等学校美術科 卒業
- 2007年 女子美術大学 芸術学部洋画専攻 版画コース 卒業

## アーティスト滞在日記



Aislinn Janek  
アイスリン・ジャネック

ニューヨーク出身  
滞在期間：2/2～3/1  
専門分野  
ミクストメディア  
ペインティング

アイスリンさんの約1ヶ月の滞在が終了しました。アイスリンさんが滞在している間、大寒波が2度も到来。冬は寒いニューヨーク出身ですが、この大雪には驚いてしまいました。

雪に埋もれた芸術村と出ヶ原和紙工房にも通い、制作をすすめました。和紙は蒸しはぎ、スベとり、チリよりなどの材料づくりの作業から取り組み、雪の中で手が冷たかったことと思います。

1ヶ月にわたる滞在の終わりに、芸術村にて作品展を開催。滞在中に包まれた雪の白さ、西会津に降る雪の音が聞こえるような作品が並びました。

オープニングレセプションでは、アイスリンさんの手づくりピザをいただきながら、来館者や町内の若者達と交流を深めました。



